

Sublime.

Une villa unique sur les hauteurs du Locle

RUE DES FIOTTETS 9 / 2400 LE LOCLE

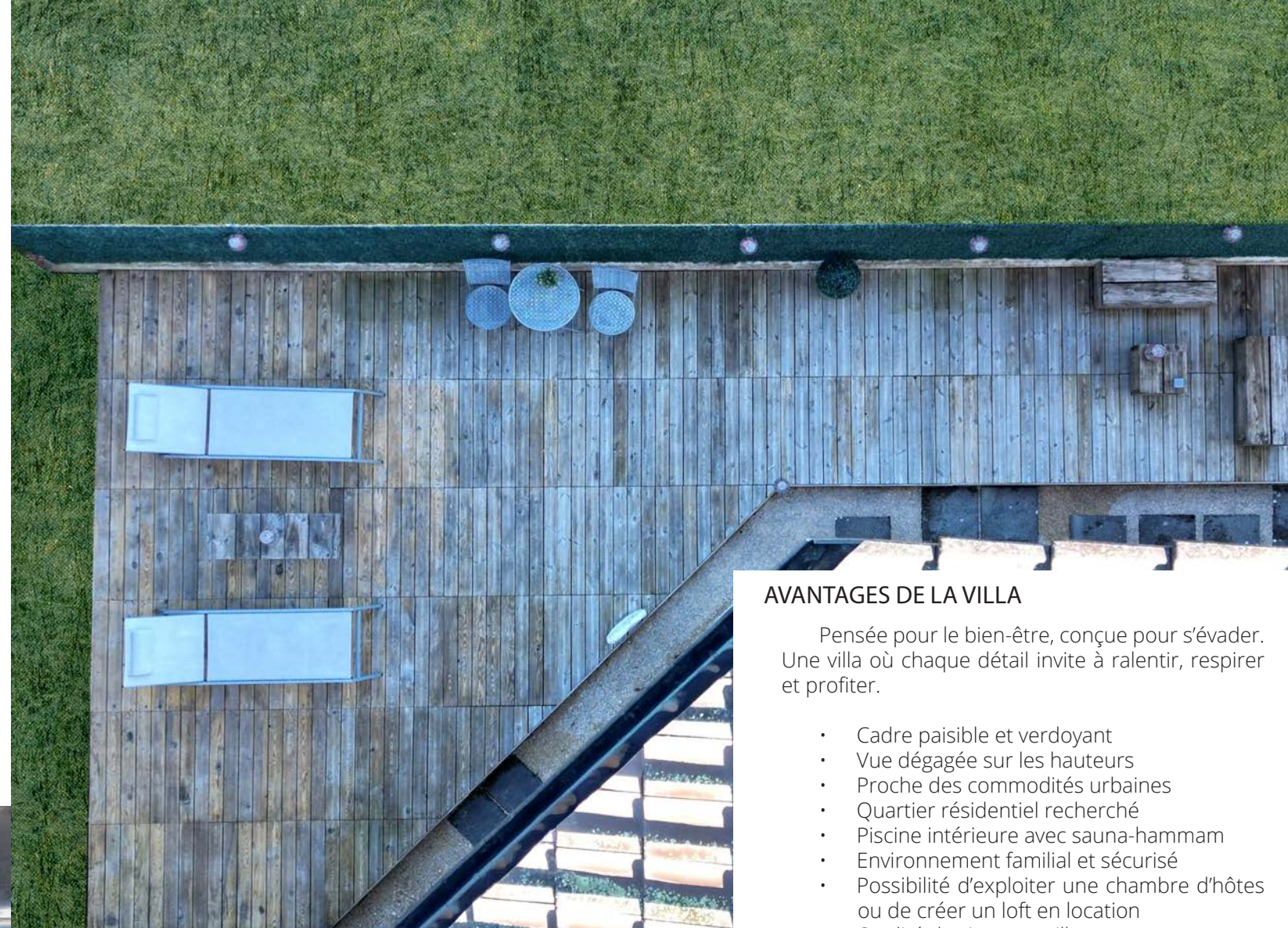
UN ÉQUILIBRE PARFAIT EN- TRE NATURE ET COMMODITÉ

Sur les hauteurs du Locle, là où la ville s'efface pour laisser place au calme et à la nature, cette villa individuelle vous ouvre ses portes. Ici, chaque détail a été pensé pour offrir un cadre de vie à la fois serein, élégant et profondément humain.

Dès les premiers pas, on ressent une atmosphère chaleureuse, un équilibre subtil entre volumes généreux, lumière naturelle et intimité. La villa, répartie sur trois niveaux, dégage une présence rassurante : celle d'un lieu qui a été habité avec soin, et qui n'attend plus qu'un nouveau souffle.

Cette maison est idéale pour celles et ceux qui recherchent un quotidien paisible, sans compromis sur le confort. Son ambiance unique invite à ralentir, à profiter pleinement de chaque instant : un café sur la terrasse, un moment de détente dans un espace baigné de lumière, un dîner entre amis au coin du feu. On s'y projette, on s'y attache.

Que vous soyez à la recherche d'une maison familiale, d'un cocon de bien-être ou d'un projet de vie mêlant privé et professionnel, cette villa offre un potentiel rare. Une belle histoire s'est écrite ici.



AVANTAGES DE LA VILLA

Pensée pour le bien-être, conçue pour s'évader. Une villa où chaque détail invite à ralentir, respirer et profiter.

- Cadre paisible et verdoyant
- Vue dégagée sur les hauteurs
- Proche des commodités urbaines
- Quartier résidentiel recherché
- Piscine intérieure avec sauna-hammam
- Environnement familial et sécurisé
- Possibilité d'exploiter une chambre d'hôtes ou de créer un loft en location
- Qualité de vie entre ville et nature
- Garage et place de parc extérieure





Niché au cœur des montagnes neuchâteloises, à deux pas de la frontière française, Le Locle séduit par son charme discret, son rythme paisible et son histoire profondément ancrée dans l'horlogerie. Classée au patrimoine mondial de l'UNESCO aux côtés de La Chaux-de-Fonds pour son urbanisme horloger unique, la ville allie tradition et modernité avec une élégance rare.

Entourée de forêts, de sentiers de randonnée et de paysages apaisants, elle offre un cadre naturel privilégié, propice à la marche, au vélo, au ski de fond ou simplement à la contemplation. Le Musée d'Horlogerie du Château des Monts, le Col des Roches et ses grottes fascinantes, ainsi que de nombreux sites culturels et historiques font du Locle une

ville à découvrir, encore et encore.

Avec ses écoles de qualité, ses centres de formation professionnelle, ses commerces de proximité et ses infrastructures sportives accessibles, Le Locle offre tout le nécessaire à une vie active et sereine, dans un environnement à taille humaine.

Vivre au Locle, c'est choisir la tranquillité sans renoncer à l'essentiel. C'est apprécier les saisons, la lumière des montagnes et la richesse d'une région où chaque jour peut avoir le goût de l'essentiel.

LE LOCLE



Situation par la villa

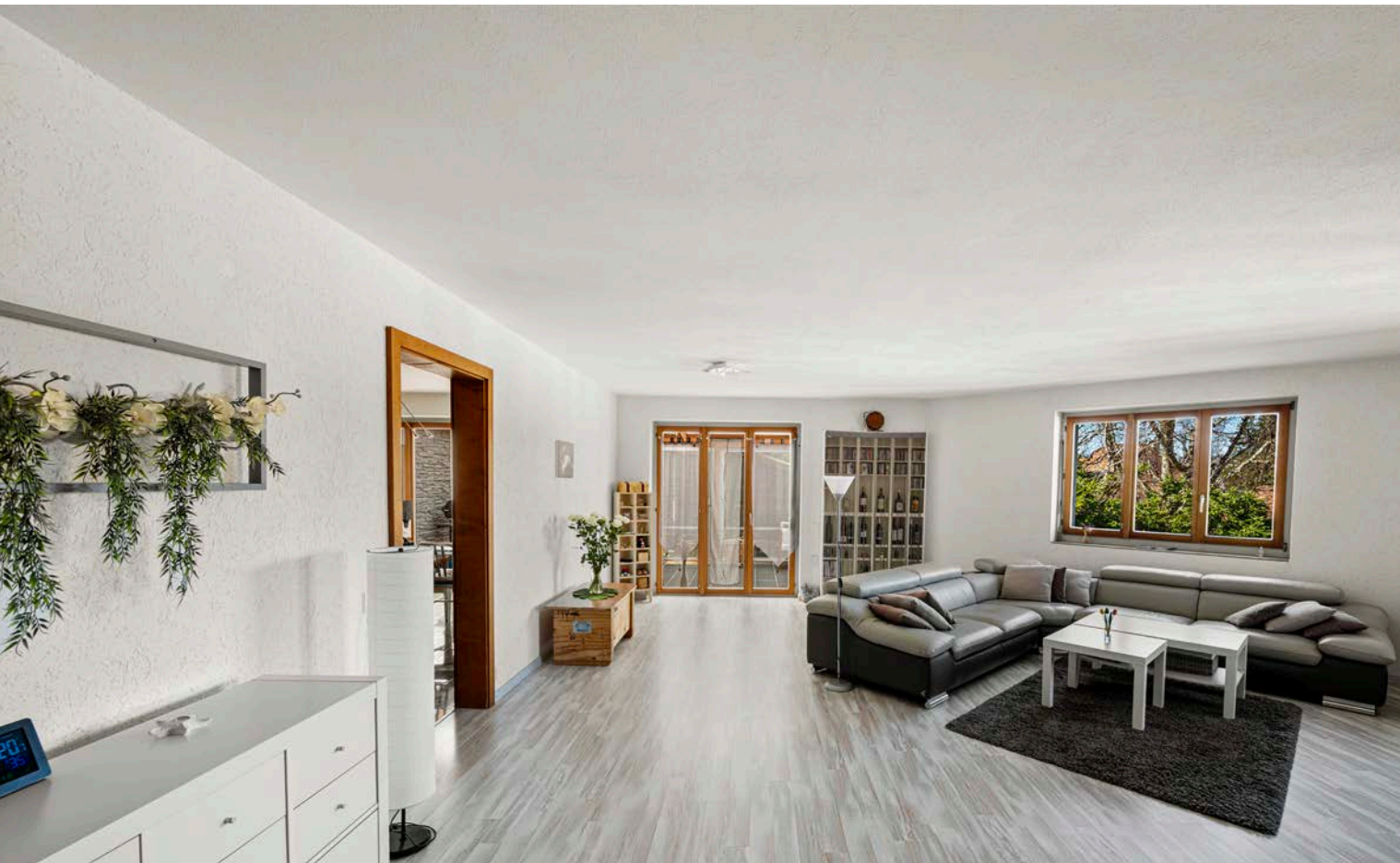
- Arrêt de bus le plus proche : à environ 10 minutes à pied (ligne 342)
- Gare CFF du Locle : 6 minutes en voiture ou 16 minutes à pied (1.7 km)
- École primaire du Crêt-Vaillant : 4 minutes en voiture ou 9 minutes à pied (1.2 km)
- CIFOM : 5 minutes en voiture, 15 minutes à pied ou 10 minutes en bus
- CEJEF : 4 minutes en voiture, 12 minutes à pied ou 10 minutes en bus
- Commerces : accessibles en 5 minutes en voiture (1.3 km)
- Centre sportif : environ 5 minutes en voiture (1.4 km)
- Hôpital du Locle
- Arrêt de bus "Rue du Foyer" : à seulement 2 minutes à pied, en contrebas de la propriété
- École primaire de Beausite : accessible en 3 minutes à pied
- Centre sportif du Communal (piscine, patinoire, installations sportives) : situé en haut de la colline, à quelques minutes en voiture ou environ 15 minutes à pied

Lieux emblématiques à visiter aux alentours

- Musée d'horlogerie : 6 minutes en voiture, 20 minutes à pied ou 10 minutes en bus
- Col des Roches : 10 minutes en voiture, 30 minutes à pied ou 15 minutes en bus
- Château des Monts : à quelques minutes, niché dans un cadre naturel remarquable

Le Locle est aussi proche de tout en train

- 10 min – La Chaux-de-fonds
- 30 min – Neuchâtel



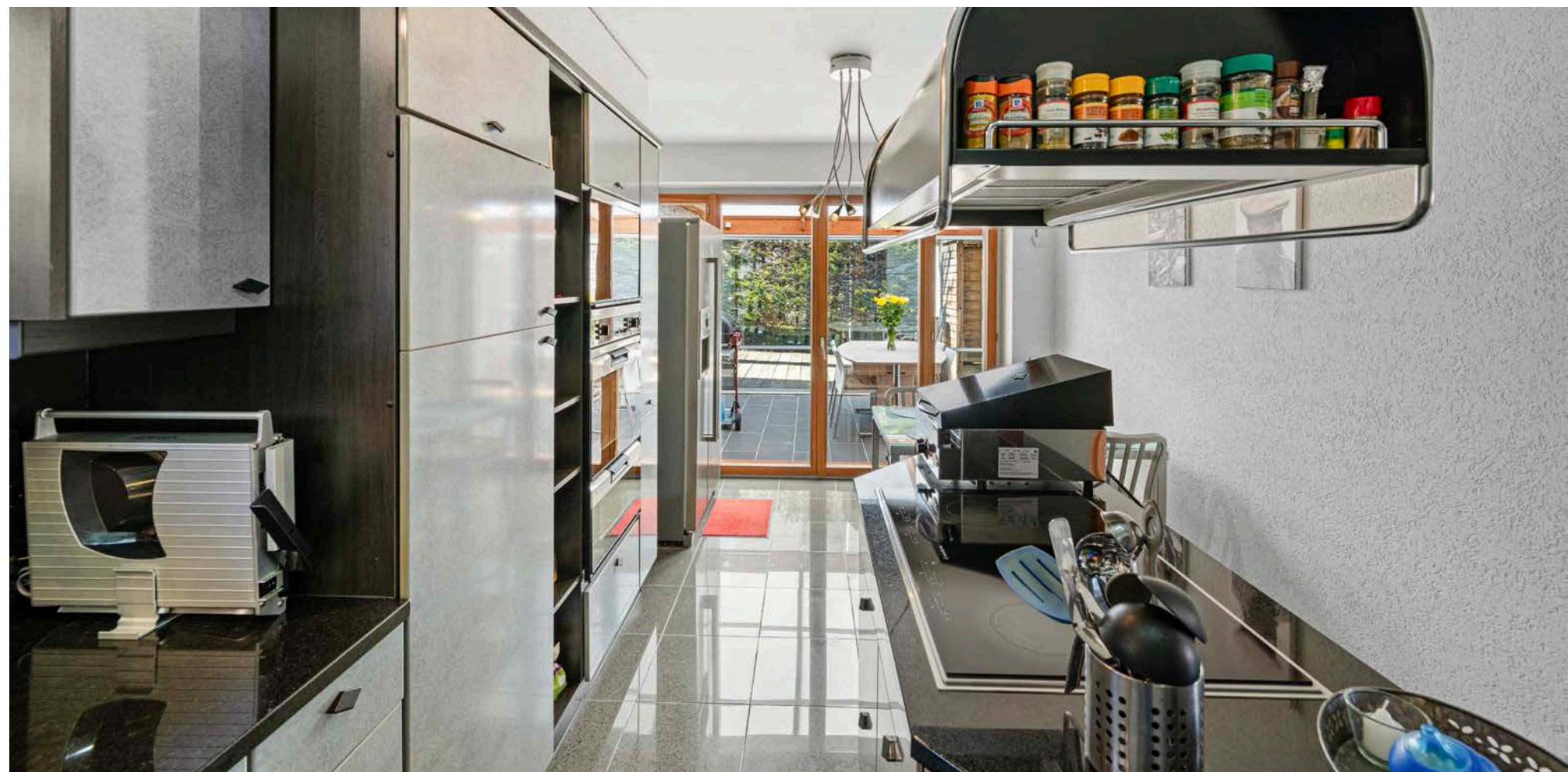
Ce séjour aux lignes épurées offre un espace de vie lumineux et raffiné de plus de 50 m². Son ouverture sur la véranda et la terrasse crée une transition fluide entre intérieur et extérieur, pour un confort absolu toute l'année. Attenant à ce séjour, un bureau au rez-de-chaussée de 11 m² offrant encore plus de possibilités.

Séjour



Cuisine

Dotée d'équipements modernes, d'un îlot central et d'une grande capacité de rangement, cette cuisine de 15 m² vous invite à créer, à recevoir, à savourer. Chaque détail a été pensé pour allier passion et plaisir.



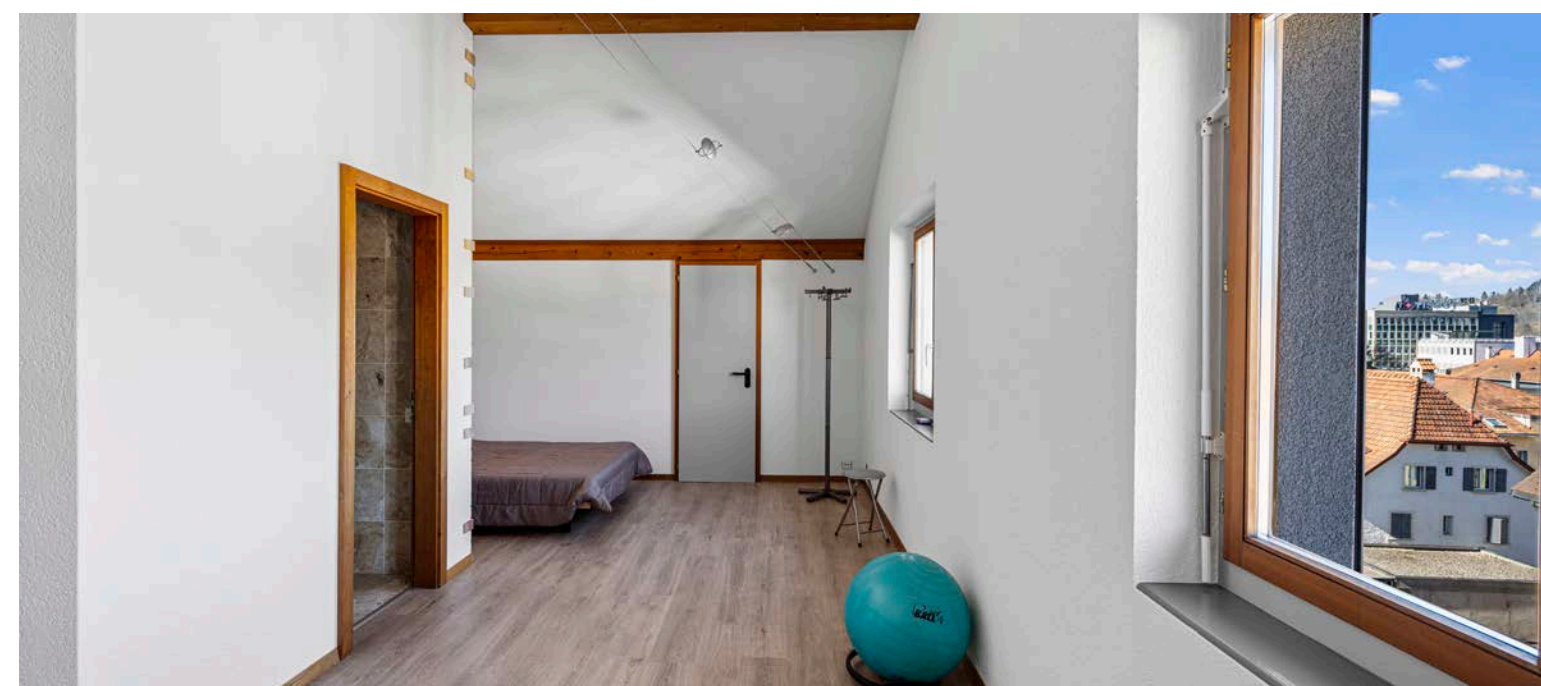
Parfaite alliance entre fonctionnalité et caractère, l'espace nuit se compose de trois chambres à coucher, pensées pour offrir confort et intimité à chacun.

La suite parentale, située sous les toits, séduit par ses généreux 28 m², sa clarté, ses rangements sur mesure, son atmosphère naturelle et sa salle de bain attenante. On y retrouve la sensation précieuse d'un espace à soi, simple, calme, essentiel.

À l'étage, on retrouve également une seconde chambre de 24 m², disposant elle aussi de sa propre salle de douche, idéale pour un enfant, un bureau ou des invités.

Enfin, une troisième chambre de 11 m² se situe au rez inférieur, avec un accès pratique et discret, parfaite pour un ado, un espace de travail ou une chambre d'appoint, selon les besoins.

Espace nuit



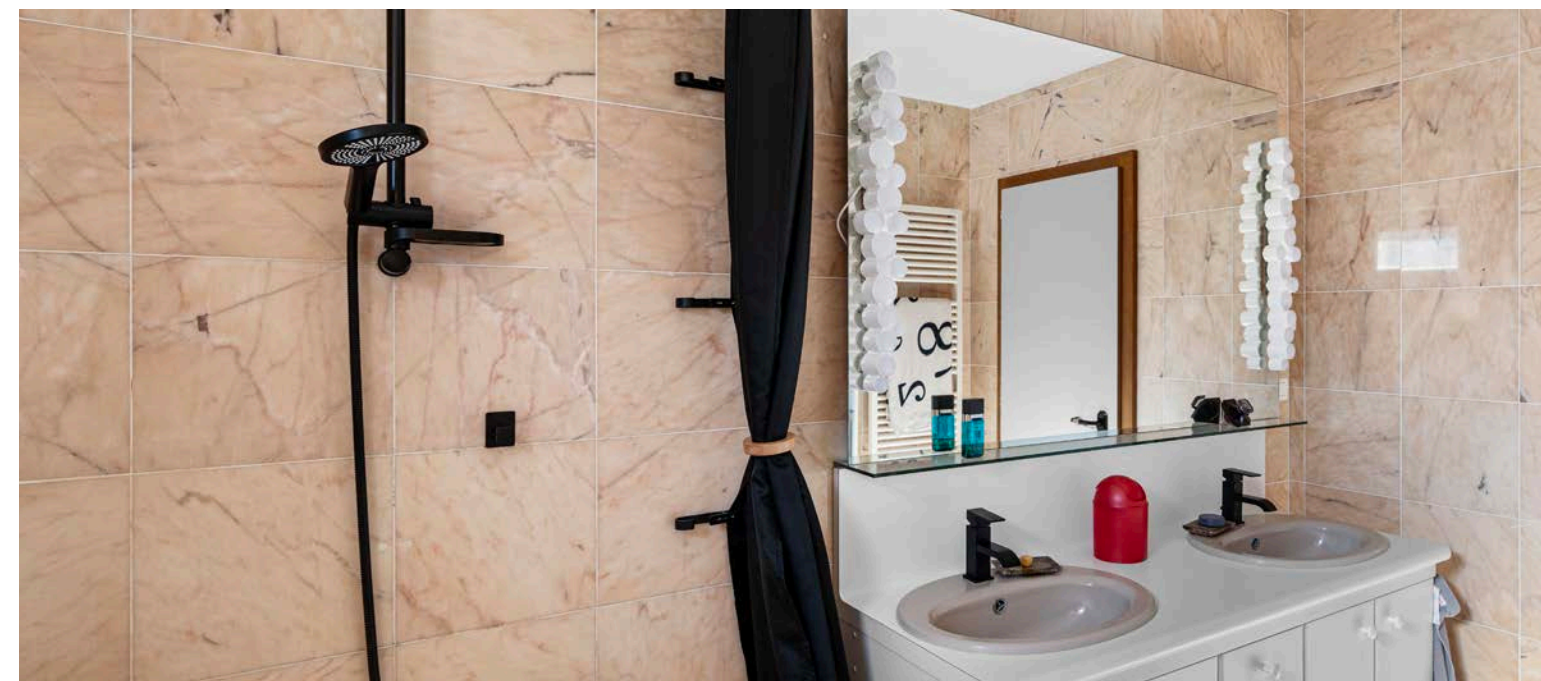
Com-modités

Chaque occupant bénéficie de sa propre salle d'eau privative, garantissant confort, intimité et praticité au quotidien.

Au premier étage, la maison dispose d'une salle de bain avec baignoire, double lavabo et WC, ainsi que d'une salle de douche équipée d'une douche, d'un lavabo et d'un WC.

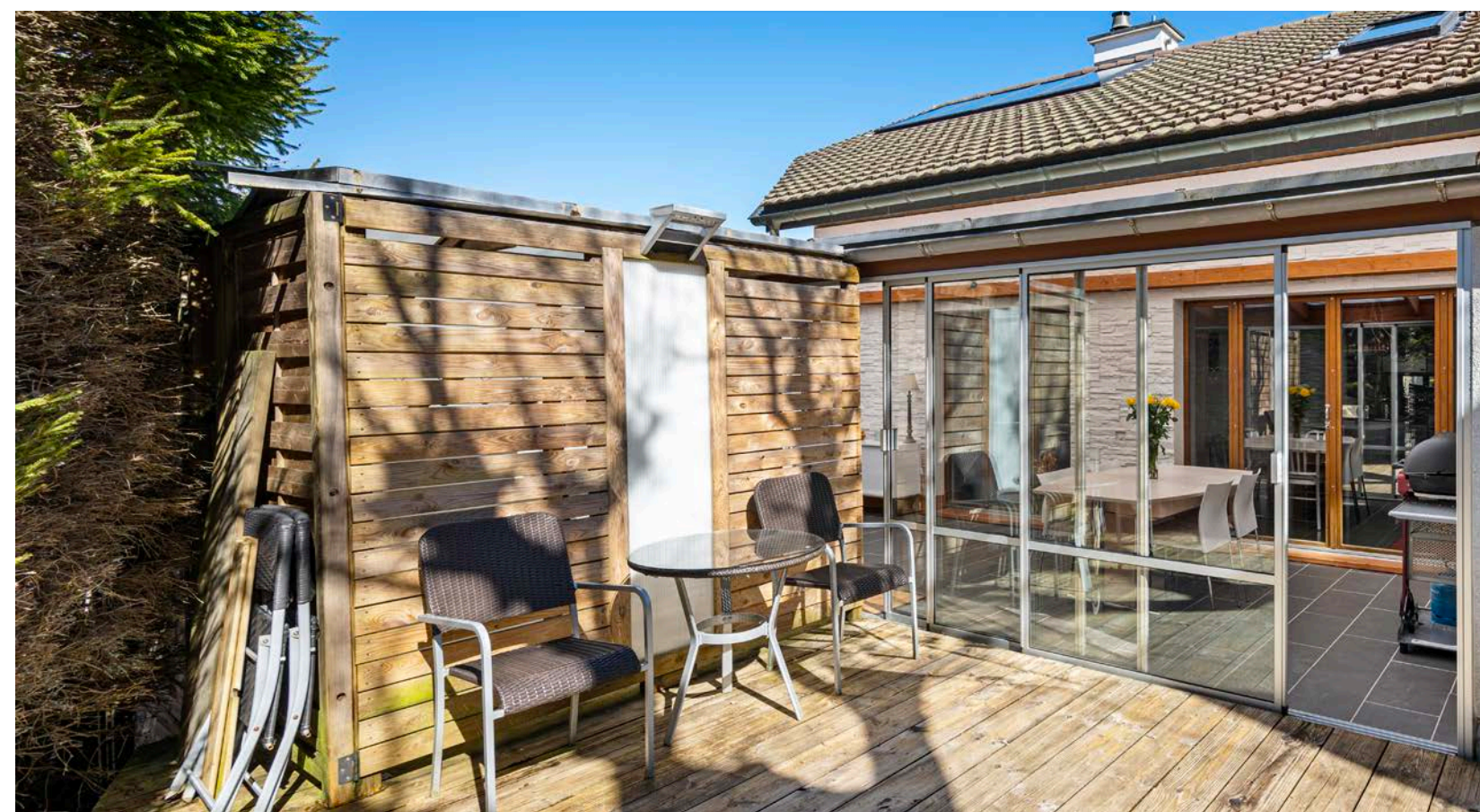
Au rez-de-chaussée, un WC visiteurs avec lavabo permet d'accueillir en toute sérénité.

Enfin, au rez inférieur, une salle de douche supplémentaire comprenant une douche, un lavabo et un WC vient compléter cet aménagement, idéal pour une vie de famille ou pour recevoir des invités dans les meilleures conditions.



Véranda et plus

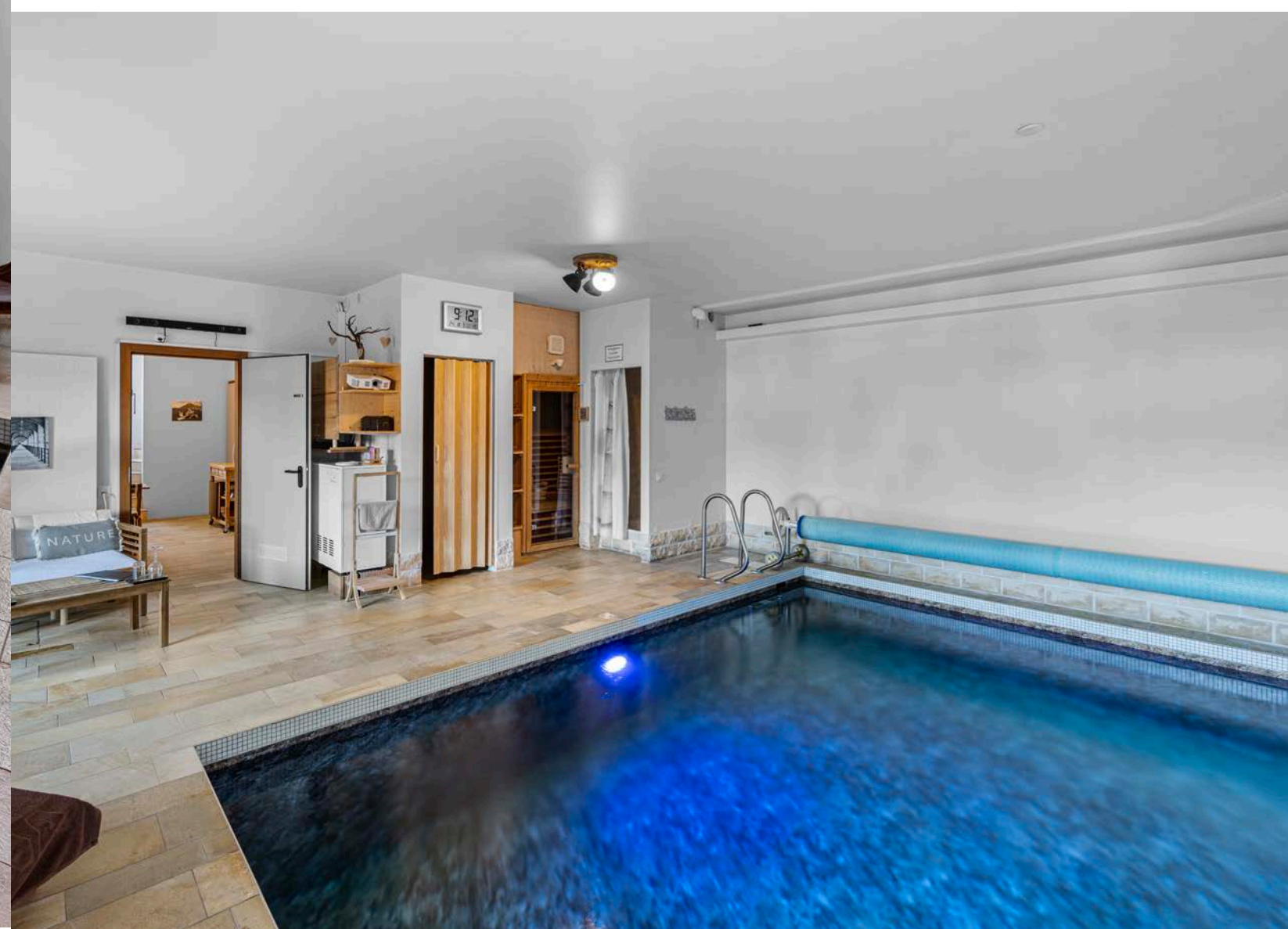
Chaque rayon de soleil traverse cette véranda de 21 m² avec douceur. Ici, les saisons s'invitent dans le quotidien, offrant un cadre inspirant et réconfortant. L'ouverture vers l'extérieur crée une bulle de sérénité, entre nature et intimité.





SPA

Piscine intérieure, sauna-hammam, douche, coin détente... Imaginez vos matins calmes, vos fins de journée régénérantes, vos weekends en peignoir... Une expérience sensorielle à vivre au quotidien.



Extérieurs

Prolongement naturel des espaces de vie de plus de 35 m², cette terrasse en bois offre une atmosphère douce et chaleureuse. Elle devient un lieu à part entière, coin apéritif ou pause bien-être, selon les envies du jour.



Séduction ?

Prix de vente : CHF 890'000.- (négociation ouverte)

Visitez dès maintenant

Famille Piller
Tél. 077 238 51 64
E-mail. mario.piller@bluewin.ch
www.unenuitailleurs-a-vendre.ch

Visite virtuelle

